

TABLA DE MEDICAMENTOS PARA VIH DE POSITIVELY AWARE 2024

EDICIÓN DE BOLSILLO



PATROCINADA POR **Walgreens**

Se recomienda el uso de cada medicamento en combinación con otros antirretrovirales, excepto aquellos de una sola pastilla o régimen completo de acción prolongada o Apretude para PrEP. Para una descripción completa de las recomendaciones de medicamentos del HHS, vaya a <https://hivinfo.nih.gov/es>. Consulte con un proveedor de atención médica sobre cuál es la terapia farmacológica y dosis adecuadas para usted; vea la página de información del medicamento o prospecto para obtener información completa. Información de la tabla de medicamentos vigente al 13° de mayo de 2024. Busque su medicamento ingresando el nombre luego de escribir positivelyaware.com/ en su buscador (por ejemplo, positivelyaware.com/biktarvy).

REGÍMENES DE UNA SOLA PASTILLA (Régimen completo compuesto de varias clases de med.)



Atripla ✓ Se recomienda como régimen inicial en ciertas situaciones clínicas
600 mg efavirenz, 200 mg emtricitabina, 300 mg tenofovir DF
EFV (ITINN), FTC y TDF (dos ITIN)
Una pastilla, una vez por día. Ingerir con el estómago vacío, preferentemente a la hora de acostarse.
■ Disponible como genérico.



Biktarvy ★ Se recomienda como régimen inicial para la mayoría de las personas sin historial de Apretude (CAB-LA) para PrEP
50 mg bictegravir, 200 mg emtricitabina, 25 mg tenofovir AF
BIC (INSTI), FTC y TAF (dos ITIN)
Una pastilla, una vez por día. Ingerir con o sin alimentos.
► Se recomienda este régimen para un rápido TAR para personas con diagnóstico reciente o que ingresan a la atención sin, o con mínimos, análisis de laboratorio disponibles.



Complera ✓ Se recomienda como régimen inicial en ciertas situaciones clínicas si la carga viral es <100,000 copias/ml y el recuento de CD4 es >200 células/mm³
25 mg rilpivirina, 200 mg emtricitabina, 300 mg tenofovir DF
RPV (ITINN), FTC y TDF (dos ITIN)
Una pastilla, una vez por día. Ingerir durante una comida.



Delstrigo ✓ Se recomienda como régimen inicial en ciertas situaciones clínicas
100 mg doravirina, 300 mg lamivudina, 300 mg tenofovir DF
DOR (ITINN), 3TC y TDF (dos ITIN)
Una pastilla, una vez por día. Ingerir con o sin alimentos.



Dovato ★ Se recomienda como régimen inicial para la mayoría de las personas excepto para las con carga viral >500,000 copias/ml, infección simultánea con VHB o previo a los resultados de la genotipificación de la resistencia o de la prueba de VHB, sin historial de Apretude (CAB-LA) para PrEP
50 mg dolutegravir, 300 mg lamivudina
DTG (INSTI), 3TC (ITIN)
Una pastilla, una vez por día. Ingerir con o sin alimentos.
► Se recomienda este régimen para un rápido TAR para personas con diagnóstico reciente o que ingresan a la atención sin, o con mínimos, análisis de laboratorio disponibles.



Genvoya ✓ Se recomienda como régimen inicial en ciertas situaciones clínicas y si no hay historial de Apretude (CAB-LA) para PrEP
150 mg elvitegravir, 150 mg cobicistat, 200 mg emtricitabina, 10 mg tenofovir AF
EVG (INSTI), COBI (potenciador FC), FTC y TAF (dos ITIN)
Una pastilla, una vez por día. Ingerir junto con alimentos.

REGÍMENES DE UNA SOLA PASTILLA cont. (Régimen completo compuesto de varias clases de med.)



Juluca ✓ Se recomienda como terapia de continuación para personas con carga viral de VIH indetectable por al menos 6 meses
50 mg dolutegravir, 25 mg rilpivirina
DTG (INSTI), RPV (ITINN)
Una pastilla, una vez por día. Ingerir durante una comida.



Odefsey ✓ Se recomienda como régimen inicial en ciertas situaciones clínicas si la carga viral es <100,000 copias/ml y el recuento de CD4 es >200 células/mm³
25 mg rilpivirina, 200 mg emtricitabina, 25 mg tenofovir AF
RPV (ITINN), FTC y TAF (dos ITIN)
Una pastilla, una vez por día. Ingerir durante una comida.



Stribild ✓ Se recomienda como régimen inicial en ciertas situaciones clínicas y sin historial de Apretude (CAB-LA) para PrEP
150 mg elvitegravir, 150 mg cobicistat, 200 mg emtricitabina, 300 mg tenofovir DF
EVG (INSTI), COBI (potenciador FC), FTC y TDF (dos ITIN)
Una pastilla, una vez por día. Ingerir junto con alimentos.



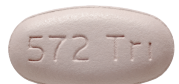
Symfi ✓ Se recomienda como régimen inicial en ciertas situaciones clínicas
600 mg efavirenz, 300 mg lamivudina, 300 mg tenofovir DF
EFV (ITINN), 3TC y TDF (dos ITIN)
Una pastilla, una vez por día. Debe ingerirse con el estómago vacío, preferentemente a la hora de acostarse.



Symfi Lo ✓ Se recomienda como régimen inicial en ciertas situaciones clínicas
400 mg efavirenz, 300 mg lamivudina, 300 mg tenofovir DF
EFV (ITINN), 3TC y TDF (dos ITIN)
Una pastilla, una vez por día. Debe ingerirse con el estómago vacío, preferentemente a la hora de acostarse.



Symtuza ✓ Se recomienda como régimen inicial en ciertas situaciones clínicas; también para un rápido TAR para personas que tomaron Apretude (CAB-LA) para PrEP
800 mg darunavir, 150 mg cobicistat, 200 mg emtricitabina, 10 mg tenofovir AF
DRV (IP), COBI (potenciador FC), FTC y TAF (dos ITIN)
Una pastilla, una vez por día. Ingerir junto con alimentos.
► Para quienes tomaron Apretude (CAB-LA) para PrEP, HHS recomienda este régimen para un rápido TAR para personas con diagnóstico reciente o que ingresan a la atención sin, o con mínimos, análisis de laboratorio disponibles.



Triumeq ★ Se recomienda como régimen inicial para la mayoría de las personas si HLA-B*5701 es negativo y no tienen historial de Apretude (CAB-LA) para PrEP
50 mg dolutegravir, 600 mg abacavir, 300 mg lamivudina
DTG (INSTI), ABC y 3TC (dos ITIN)
Una pastilla, una vez por día. Una pastilla de 50 mg adicional de Tivicay con un intervalo de 12 horas cuando se toma con ciertos otros medicamentos. Ingerir con o sin alimentos.

INHIBIDOR DE LA CÁPSIDE INYECTABLE DE ACCIÓN PROLONGADA



Sunlenca ● Para personas que ya han hecho varios tratamientos cuyo régimen actual no esté funcionando
lenacapavir (LEN)
Dos opciones iniciales diferentes recibiendo LEN en pastillas orales y LEN inyectable, seguido de una dosis de mantenimiento de 463.5 mg/1.5 ml vía inyección subcutánea (para una dosis total de 927 mg/3 ml) una vez cada seis meses, administrada por un proveedor de atención médica. Debe utilizarse como parte del régimen en conjunto con otro(s) antirretroviral(es), la mayoría de los cuales se toman diariamente.

RÉGIMEN COMPLETO DE ACCIÓN PROLONGADA INYECTABLE



Cabenuva ✓ Se recomienda como terapia de optimización para personas con carga viral de VIH indetectable por al menos 3 meses de tratamiento
cabotegravir de acción prolongada, rilpivirina de acción prolongada CAB-LA (INSTI), RPV-LA (ITINN)
Opcionalmente, comprimidos con las comidas durante un mes para comenzar, luego dos inyecciones intramusculares en glúteo, una vez cada dos meses (también hay dosis mensuales disponibles) administradas por un proveedor de atención médica. Se puede aplicar antes o después de las comidas. Consiste en una inyección de cabotegravir de acción prolongada y una inyección de rilpivirina de acción prolongada. Vea información sobre la administración de dosis en la Guía de Medicamentos para VIH de POSITIVELY AWARE.

INHIBIDORES DE LA FIJACIÓN/ENTRADA



Rukobia ▼ Para personas que ya han hecho varios tratamientos
fostemsavir (FTR)
Una pastilla de 600 mg dos veces al día. Para personas que ya han hecho varios tratamientos, que presentan un virus resistente a múltiples medicamentos y cuyo tratamiento contra el VIH no esté funcionando debido a cuestiones de resistencia, intolerancia o seguridad. Ingerir con o sin alimentos.



Selzentry ▼ Para personas que ya han hecho varios tratamientos que tienen virus con tropismo CCR5
maraviroc (MVC)
150, 300 o 600 mg (disponible en pastillas de 150 y 300 mg), dos veces por día, según los otros medicamentos que tome. Ingerir con o sin alimentos.
■ Disponible como genérico y de marca para pastillas de 50 mg y 300 mg. Solución oral de 20 mg/ml solo disponible como medicamento de marca.



Trogarzo ▼ Para personas que ya han hecho varios tratamientos
ibalizumab-uiyk (IBA)
Se administra una vez cada dos semanas por infusión intravenosa. El tratamiento comienza con una dosis inicial de 2,000 mg intravenosa, seguida de otra infusión o empuje intravenoso de 800 mg de dosis de mantenimiento administrada en lo sucesivo cada dos semanas.

INHIBIDORES DE LA INTEGRASA (INSTI)



Isentress HD ✓ Se recomienda como un componente de un régimen inicial en ciertas situaciones clínicas sin historial de Apretude (CAB-LA) para PrEP
y Isentress
raltegravir (RAL)
Isentress HD: Dos pastillas recubiertas de 600 mg, una vez por día.
Isentress: Una pastilla recubierta de 400 mg, dos veces por día. Ingerir con o sin alimentos.



Tivicay ★ Se recomienda como un componente de régimen inicial para la mayoría de las personas sin historial de Apretude (CAB-LA) para PrEP
dolutegravir (DTG)
Una pastilla de 50 mg, una vez por día, para personas que realizan terapia para VIH por primera vez o para personas que ya han hecho varios tratamientos sin previa resistencia a INSTI. Administración dos veces por día para personas que han presentado resistencia viral a INSTIs o cuando se toma con otros ciertos medicamentos. Ingerir con o sin alimentos.
► Se recomienda este régimen para un rápido TAR para personas con diagnóstico reciente o que ingresan a la atención sin, o con mínimos, análisis de laboratorio disponibles.

INHIBIDORES DE LA TRANSCRIPTASA INVERSA ANÁLOGOS DE LOS NUCLEÓSIDOS



Cimduo ★

Se recomienda como un componente de un régimen inicial para la mayoría de las personas cuando se combina con Tivicay; se recomienda como un componente de un régimen inicial en ciertas situaciones clínicas cuando se administra con otras combinaciones

300 mg lamivudina, 300 mg tenofovir DF
3TC, TDF (dos ITIN)
Una pastilla, una vez por día. Ingerir con o sin alimentos.

► Se recomienda esta combinación de dosis fija como un componente de un rápido TAR para personas con diagnóstico reciente o que ingresan a la atención sin, o con mínimos, análisis de laboratorio disponibles.



Descovy ★

Se recomienda como un componente de un régimen inicial para la mayoría de las personas

200 mg emtricitabina, 25 mg tenofovir AF;
120 mg emtricitabina, 15 mg tenofovir AF
FTC, TAF (dos ITIN)
Una pastilla, una vez por día. Ingerir con o sin alimentos.

► Se recomienda esta combinación de dosis fija como un componente de un rápido TAR para personas con diagnóstico reciente o que ingresan a la atención sin, o con mínimos, análisis de laboratorio disponibles.



Emtriva ★

Se recomienda como un componente de un régimen inicial para la mayoría de las personas

200 mg emtricitabina (FTC)
Una cápsula, una vez por día. Ingerir con o sin alimentos.

■ Disponible como genérico y de marca para cápsulas orales de 200 mg. Solución oral de 10 mg/ml solo disponible como medicamento de marca.



Epivir ★

Se recomienda como un componente de un régimen inicial para la mayoría de las personas

lamivudina (3TC)
Una pastilla de 300 mg, una vez por día; o una pastilla de 150 mg, dos veces por día. Ingerir con o sin alimentos

■ Disponible como genérico.

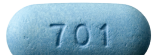


Epzicom ★

Se recomienda como un componente de un régimen inicial para la mayoría de las personas en combinación con Tivicay, si HLA-B*5701 es negativo

600 mg abacavir, 300 mg lamivudina
ABC, 3TC (dos ITIN)
Una pastilla, una vez por día. Ingerir con o sin alimentos.

■ Se discontinuó la marca Epzicom; pastillas orales de abacavir 600 mg / lamivudina 300 mg están disponibles como genérico



Truvada ★

Se recomienda como un componente de un régimen inicial para la mayoría de las personas

200 mg emtricitabina, 300 mg tenofovir DF
FTC, TDF (dos ITIN)
Una pastilla, una vez por día. Ingerir con o sin alimentos.

► Se recomienda esta combinación de dosis fija como un componente de un rápido TAR para personas con diagnóstico reciente o que ingresan a la atención sin, o con mínimos, análisis de laboratorio disponibles.

■ Disponible como genérico.



Viread ★

Se recomienda como un componente de un régimen inicial para la mayoría de las personas

300 mg tenofovir DF (TDF)
Una pastilla, una vez por día. Ingerir con o sin alimentos.

■ Disponible como genérico y de marca para pastillas orales de 300 mg. Polvo oral 40 mg/gm y pastillas orales de 150 mg, 200 mg y 250 mg solo disponibles como medicamento de marca.

INHIBIDORES DE LA TRANSCRIPTASA INVERSA NO ANÁLOGOS DE LOS NUCLEÓSIDOS



Edurant ✓

Se recomienda como un componente de un régimen inicial en ciertas situaciones clínicas en combinación con dos ITIN recomendados

25 mg rilpivirina (RPV)
Una pastilla, una vez por día. Ingerir durante una comida.



Intelence ✓

Para personas que ya han hecho varios tratamientos con cepas virales resistentes a ITINN

200 mg etravirina (ETR)
Una pastilla, dos veces por día. Ingerir luego de una comida.

■ Disponible como genérico y de marca para pastillas orales de 100 mg y 200 mg. Pastillas orales de 25 mg solo disponibles como medicamento de marca.



Pifeltro ✓

Se recomienda como un componente de un régimen inicial en ciertas situaciones clínicas (como un componente de Delstrigo, o en combinación con Descovy, Truvada o Cimduo)

100 mg doravirina (DOR)
Una pastilla, una vez por día. Ingerir con o sin alimentos.



Sustiva ✓

Se recomienda como un componente de un régimen inicial en ciertas situaciones clínicas (como un componente de Atripla, Symfi, o Symfi Lo, o en combinación con Descovy, Truvada o Cimduo)

600 mg efavirenz (EFV)
Una pastilla, una vez por día. Ingerir con el estómago vacío, preferentemente a la hora de acostarse.

■ Disponible como genérico y de marca para pastillas orales de 600 mg. Disponible como genérico solo para pastillas orales de 50 mg y 200 mg.

INHIBIDORES DE LA PROTEASA (IP) Reforzados y no reforzados



Evataz ✓

Se recomienda como un componente de un régimen inicial en ciertas situaciones clínicas

300 mg atazanavir, 150 cobicistat
ATV (IP), COBI (potenciador FC)
Una pastilla, una vez por día. Ingerir junto con alimentos.



Prezcobix ✓

Se recomienda como un componente de un régimen inicial en ciertas situaciones clínicas o como un componente de un régimen inicial preferido para personas con VIH que hayan tomado Aprelude (CAB-LA) para PrEP previamente y estén comenzando la medicación antes de que se encuentren disponibles los resultados de las pruebas de resistencia

800 mg darunavir, 150 mg cobicistat
DRV (IP), COBI (potenciador FC)
Una pastilla, una vez por día. Ingerir junto con alimentos.



Prezista ✓

Se recomienda como un componente de un régimen inicial en ciertas situaciones clínicas o como un componente de un régimen inicial preferido para personas con VIH que hayan tomado Aprelude (CAB-LA) para PrEP previamente y estén comenzando la medicación antes de que se encuentren disponibles los resultados de las pruebas de resistencia

darunavir (DRV)
Una pastilla de 800 mg con 100 mg de Norvir (ritonavir) o 150 mg de Tybost, una vez por día para terapia de primera vez y para adultos que ya han hecho varios tratamientos sin resistencia relacionada al Prezista; o una pastilla de 600 mg más 100 mg de Norvir, dos veces por día, para personas que ya han hecho varios tratamientos con resistencia relacionada con Prezista. Prezista tiene que tomarse con Norvir o Tybost. Ingerir junto con alimentos.

■ Disponible como genérico y de marca para pastillas orales de 600 mg y 800 mg. Pastillas orales de 75 mg y 150 mg y suspensión oral de 100 mg/ml solo disponibles como medicamento de marca.



Reyataz ✓

Se recomienda como un componente de un régimen inicial en ciertas situaciones clínicas

sulfato de atazanavir (ATV)
Una cápsula de 300 mg más 100 mg de Norvir (ritonavir) o 150 mg de Tybost, una vez por día. Ingerir junto con alimentos.

■ Disponible como genérico y de marca para pastillas orales de 200 mg y 300 mg. Paquete oral de 50 mg solo disponible como medicamento de marca. Pastillas orales de atazanavir 150 mg solo disponible como genérico.

POTENCIADORES FARMACOCINÉTICOS (PFC)



Norvir ✓

Utilizado como refuerzo para otros medicamentos; se recomienda como un componente de un régimen inicial en ciertas situaciones clínicas

ritonavir (RTV)
Utilizado como refuerzo, también como antirretroviral. 100 a 400 mg, administrados una o dos veces por día con otro IP no reforzado. Debe ingerirse junto con alimentos.

■ Disponible como genérico y de marca para pastillas orales de 150 mg. Paquete oral de Norvir 100 mg solo disponible como medicamento de marca.



Tybost ✓

Utilizado como refuerzo para otros medicamentos; se recomienda como un componente de un régimen inicial en ciertas situaciones clínicas

150 mg cobicistat
COBI (potenciador FC)
Utilizado solo como refuerzo, no como antirretroviral. Una pastilla, una vez por día, ingerida al mismo tiempo junto con Prezista 800 mg o Reyataz 300 mg. Ingerir junto con alimentos.

PROFILAXIS PREEXPOSICIÓN (PrEP)

MEDICAMENTO ORAL

Descovy para PrEP ★

Aprobado por la FDA para la prevención del VIH (PrEP)

200 mg emtricitabina, 25 mg tenofovir AF
FTC y TAF (dos ITIN)
Para la prevención del VIH en adultos y adolescentes con VIH negativo que pesen al menos 77 libras (35 kg). Tomar una pastilla una vez por día, con o sin alimentos. Hasta el momento, Descovy para PrEP no está aprobado por la FDA para la prevención del VIH para personas a quienes se les asignó el sexo femenino al nacer.



MEDICAMENTO ORAL

Truvada para PrEP ★

Aprobado por la FDA para la prevención del VIH (PrEP)

200 mg emtricitabina/300 mg tenofovir DF
FTC y TDF (dos ITIN)
Para adultos y adolescentes con VIH negativo que pesen al menos 77 libras (35 kg), una pastilla una vez por día, con o sin alimentos.

■ Disponible como genérico.



INYECTABLE DE ACCIÓN PROLONGADA

Aprelude

Aprobado por la FDA para la prevención del VIH (PrEP)

suspensión inyectable de liberación prolongada de cabotegravir (CAB-LA)
Para adultos y adolescentes con VIH negativo que pesen al menos 77 libras (35 kg). Terapia opcional diaria oral de alrededor de un mes antes del comienzo de las inyecciones, que consiste en una pastilla de 30 mg de cabotegravir. Una inyección mensual de acción prolongada intramuscular en el glúteo de 600 mg durante los dos primeros meses y, en lo sucesivo, una inyección cada dos meses. Sin restricción de alimentos.



PATROCINADOR DE LA EDICIÓN DE BOLSILLO DE LA TABLA DE MEDICAMENTOS PARA VIH DE POSITIVELY AWARE 2024

Visite [HIV.walgreens.com](https://www.hiv.walgreens.com) para conocer la lista de farmacias Walgreens que se especializan en atención de VIH/SIDA y otros recursos. Vea la información completa para la prescripción de medicamentos, incluso advertencias resaltadas, en dailymed.nlm.nih.gov.

PIDA MÁS COPIAS de la edición de bolsillo de la Tabla de Medicamentos para VIH o de la Guía de Medicamentos para VIH de POSITIVELY AWARE, vaya a positivelyaware.com/subscribe. Consulte la Guía de Medicamentos para VIH completa en positivelyaware.com.



PIDA MÁS COPIAS de la edición de bolsillo de la Tabla de Medicamentos para VIH o de la Guía de Medicamentos para VIH de POSITIVELY AWARE - en español o inglés. Vaya a positivelyaware.com/subscribe. Consulte la Guía de Medicamentos para VIH completa en positivelyaware.com.